



Сибирское Экспертное
Объединение

630132, г. Новосибирск, ул. Челюскинцев 30/2, оф.500
тел. 8 (383) 286-45-88; 8-913-007-45-88
эл. почта: sib.exp.union@yandex.ru; сайт: <https://seobuildexp.ru>

Регистрационный номер в реестре членов СРО № 337. Саморегулируемая организация в сфере архитектурно-строительного проектирования Союз «Проекты Сибири». Регистрационный номер в государственном реестре саморегулируемых организаций СРО-П-009-05062009
Регистрационный номер в реестре членов СРО № 105. Саморегулируемая организация в области инженерных изысканий Ассоциация «Изыскатели Сибири». Регистрационный номер в государственном реестре саморегулируемых организаций СРО-И-047-23072019

Заказчик:

Объект:

Адрес:



Техническое заключение

*по строительно-технической экспертизе индивидуального
жилого дома*

Шифр 19-04-2022

Новосибирск 2022 г

по горизонтальным швам.» свидетельствуют о аварийном состоянии конструкций фундамента, несущих стен и перекрытий. **Возможно обрушение!**

2.3. Результаты геодезического обследования

В ходе визуально-инструментального обследования индивидуального жилого дома были определены перемещения и деформации несущих конструкций при помощи методов геодезического контроля. Результаты геодезического контроля представлены на следующих схемах:

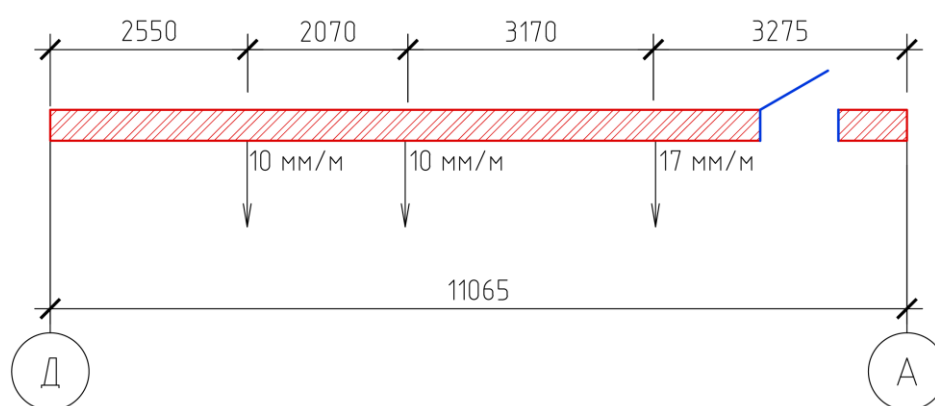
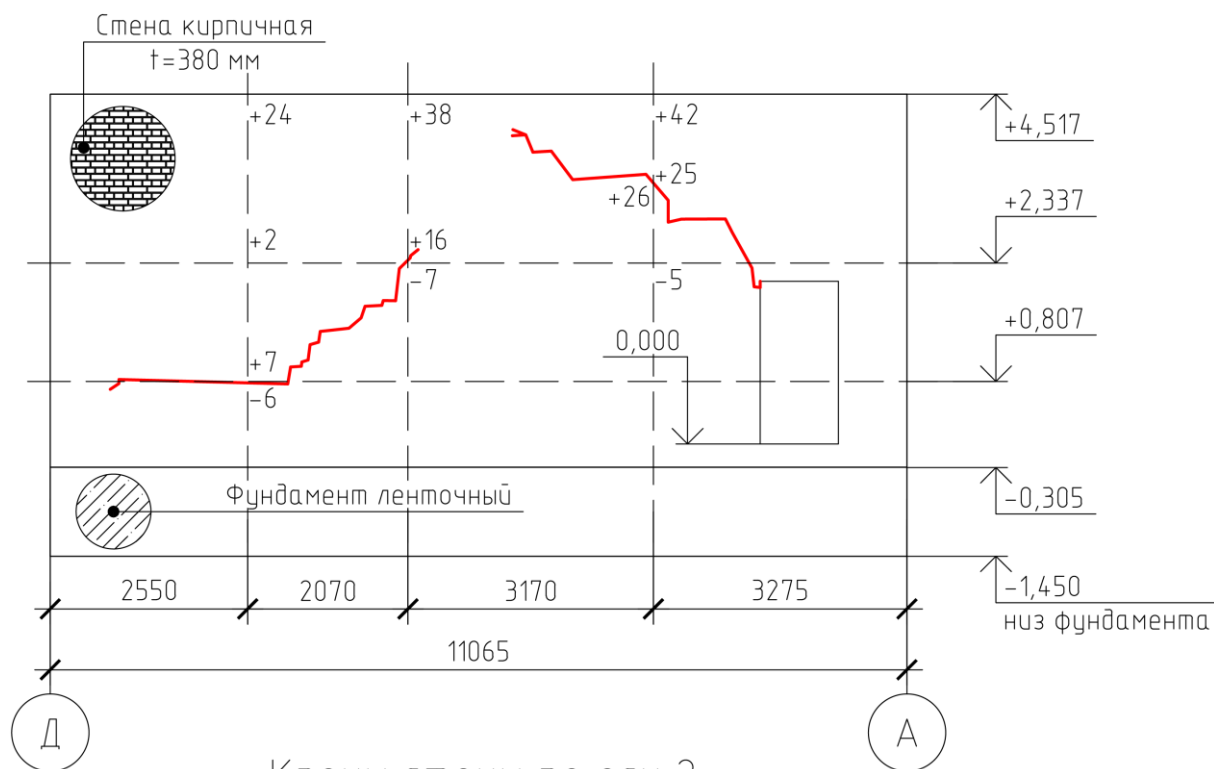


Схема 3 - Отклонение стены по оси 2 из плоскости (уступы у трещины, крены)

Изм.	Лист	№ докум	Подпись	Дата
------	------	---------	---------	------

19-04-2022

Лист

9

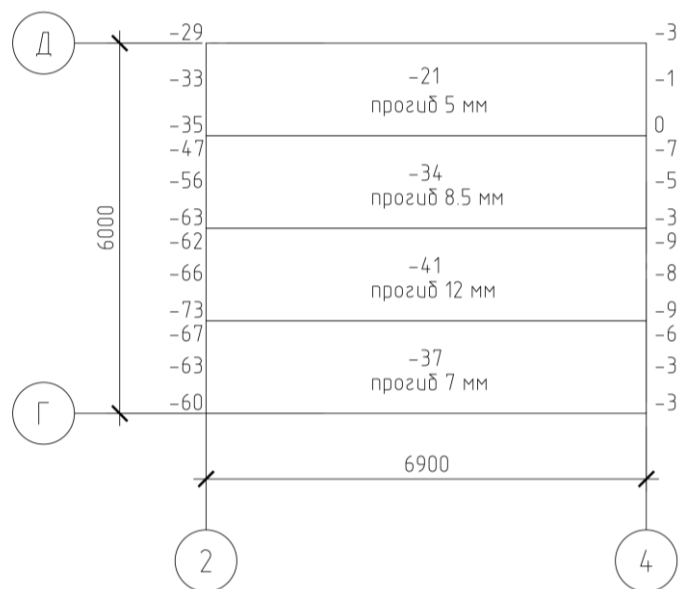


Схема 4 – Прогобы и осадки опорных частей межэтажных плит перекрытия

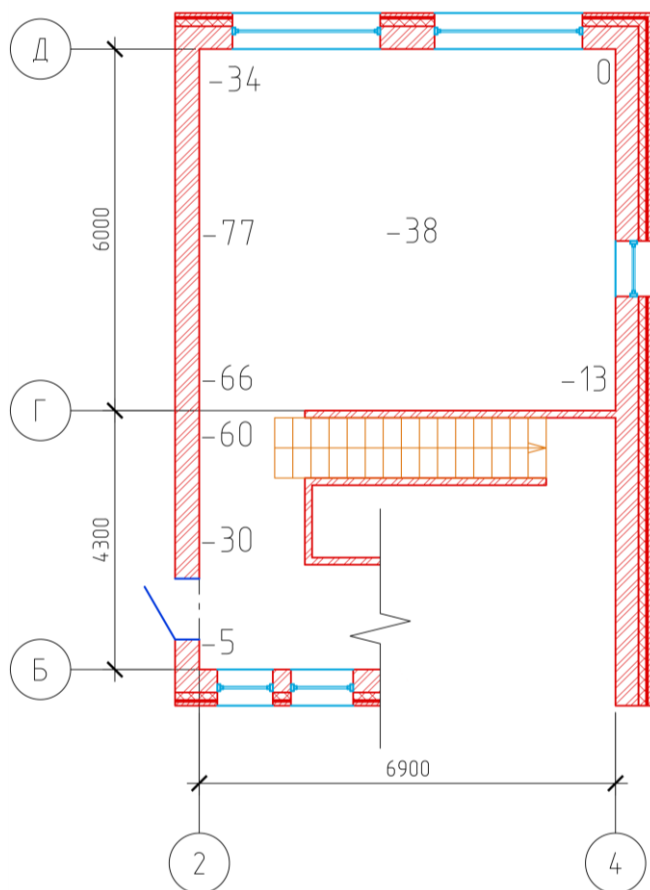


Схема 5 – Осадка опорных частей плиты пола первого этажа по оси 2

Вывод: Согласно данным геодезического обследования, несущие конструкции дома (кирпичная стена по оси 2, межэтажные плиты перекрытия) деформируются из-за неравномерной осадки ленточного фундамента по оси 2. Кирпичная стена накренилась в сторону оси 1 (в сторону гаража), и просела, приводя к осадке опорной части межэтажных плит перекрытия и, как следствие, уменьшению площади опирания плит на несущую стену. **Возможно обрушение!**

Изм.	Лист	№ докум	Подпись	Дата

19-04-2022

Лист

10

Схема расположения выявленных дефектов. 1 этаж

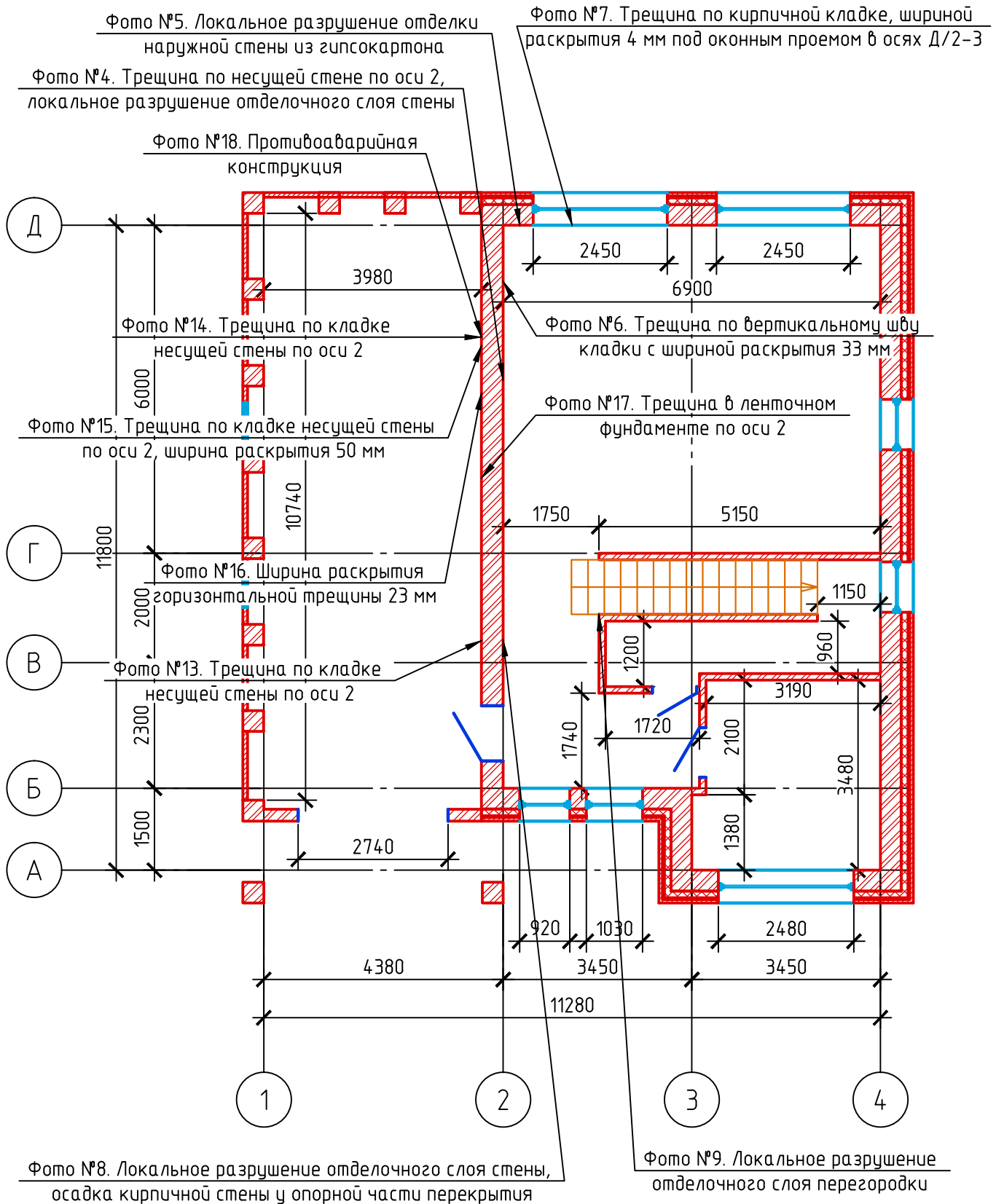


Схема расположения выявленных дефектов. 2 этаж

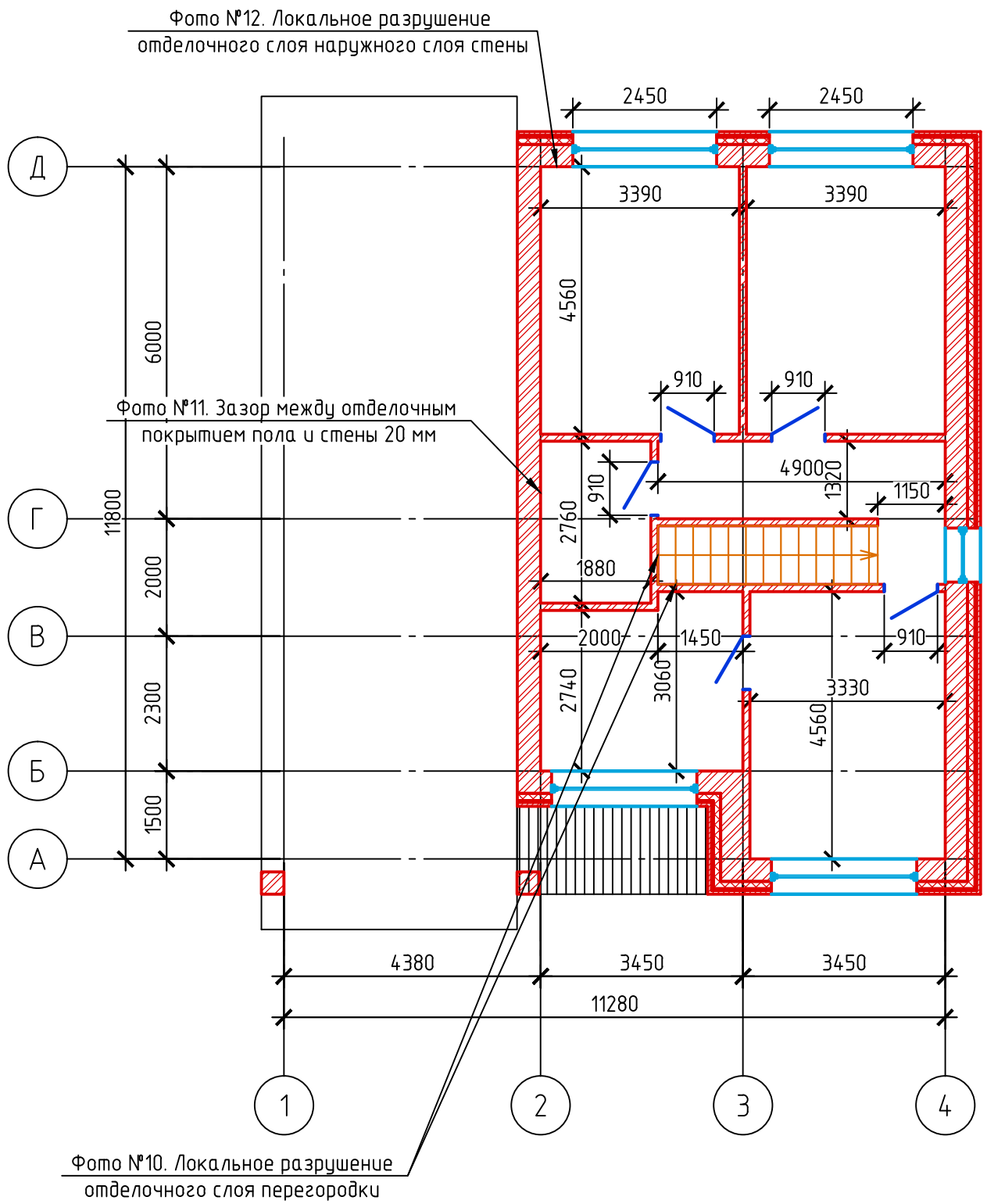




Фото 1. Общий вид здания по оси А



Фото 2. Общий вид здания по оси Д

Изм.	Лист	№ докум	Подпись	Дата

19-04-2022



Фото 3. Общий вид здания по оси 1



Фото 4. Трещина по несущей стене по оси 2, локальное разрушение отделочного слоя стены

Изм.	Лист	№ докум	Подпись	Дата

19-04-2022

Лист

19



Фото 5. Локальное разрушение отделки наружной стены из гипсокартона

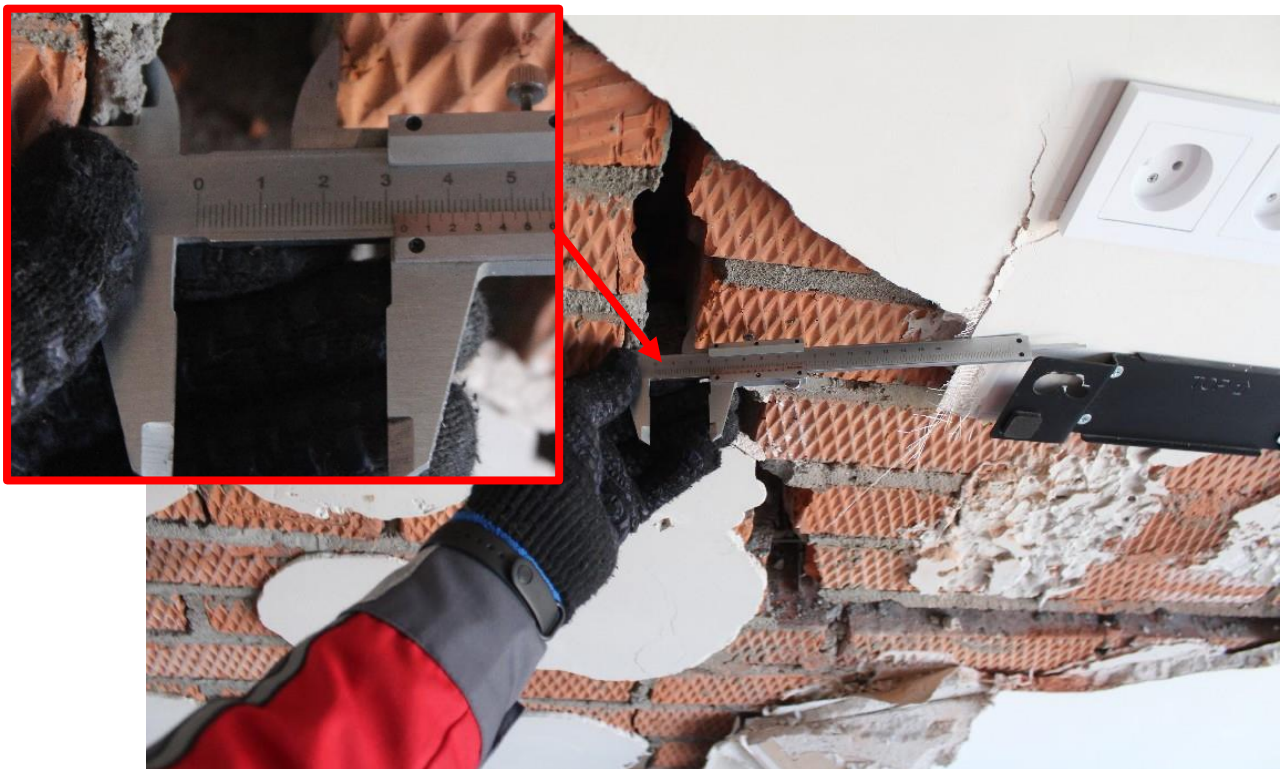


Фото 6. Трещина по вертикальному шву кладки с шириной раскрытия 33 мм

Изм.	Лист	№ докум	Подпись	Дата

19-04-2022

Лист

20



Фото 7. Трещина по кирпичной кладке, шириной раскрытия 4 мм под оконным проемом в осях Д/2-3



Фото 8. Локальное разрушение отделочного слоя стены, осадка кирпичной стены у опорной части перекрытия

Изм.	Лист	№ докум	Подпись	Дата

19-04-2022

Лист

21



Фото 9. Локальное разрушение отделочного слоя перегородки



Фото 10. Локальное разрушение отделочного слоя перегородки

Изм.	Лист	№ докум	Подпись	Дата

19-04-2022

Лист

22



Фото 11. Зазор между отделочным покрытием пола и стены 20 мм



Фото 12. Локальное разрушение отделочного слоя наружного слоя стены



Фото 13. Трещина по кладке несущей стены по оси 2 (со стороны гаража)



Фото 14. Трещина по кладке несущей стены по оси 2 (со стороны гаража)

Изм.	Лист	№ докум	Подпись	Дата

19-04-2022

Лист

24

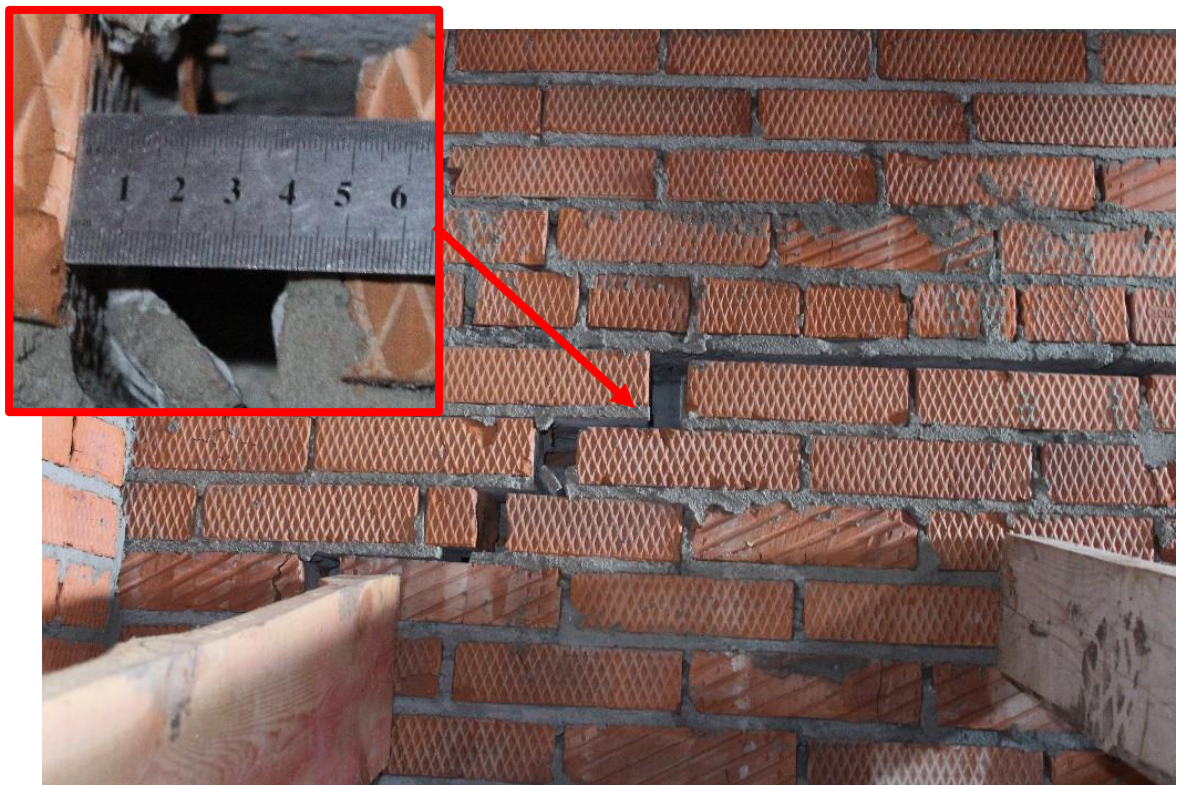


Фото 15. Трещина в кладке несущей стены по оси 2, ширина раскрытия 50 мм



Фото 16. Ширина раскрытия горизонтальной трещины 23 мм.

Изм.	Лист	№ докум	Подпись	Дата

19-04-2022

Лист

25



Фото 17. Трещина в ленточном фундаменте по оси 2



Фото 18. Противоаварийная конструкция

Изм.	Лист	№ докум	Подпись	Дата

19-04-2022

Лист

26